

# SAMHÄLLSPLANERING MED HÅLLBAR ENERGI I FOKUS HÖSTEN 2014

**Hur kan vi minska glappet  
mellan energiplanering  
och översiktsplanering?**

Denna utmaning är i fokus under hösten 2014 i utbildningsserien Samhällsplanering med hållbar energi i fokus. Den kostnadsfria utbildningen riktar sig främst till samhällsplanerare, planarkitekter, energistrateger, hållbarhetsstrateger och andra intresserade tjänstemän i Västra Götalands kommuner.

**Borås 29 okt & 5 nov**  
**Skövde 30 okt & 24 nov**  
**Uddevalla 6 6 25 nov**

**FÖRENINGEN FÖR  
SAMHÄLLSPLANERING**



LÄNSSTYRELSEN  
VÄSTRA GÖTALANDS LÄN

# SAMHÄLLSPLANERING MED HÅLLBAR ENERGI I FOKUS HÖSTEN 2014

Länsstyrelsen i Västra Götalands län och Föreningen för Samhällsplanering bjuder in kommunerna i länet till en kostnadsfri utbildnings- och kompetensutvecklingsserie med fokus på hållbar energi och fysisk samhällsplanering.

Vi vänder oss främst till kommunala tjänstemän som arbetar med fysisk samhällsplanering, energiplanering och/eller strategier för hållbar utveckling. Syftet är att öka kunskapen om varandras arbetsområden samt introducera deltagarna till olika tillvägagångssätt, metoder och verktyg som kan få den fysiska planeringen och energiplaneringen att närma sig varandra.

Utbildningen består av två delar, STRU-X/SPECIAL Basic och STRU-X/SPECIAL Advanced.

## **1 Del 1: STRU-X/SPECIAL Basic**

Den första delen - SPECIAL Basic - består av två endagsseminarier som innehåller föreläsningar, workshops och goda exempel från praktiken och FoU-projekt med fokus på att integrera energiperspektivet i den fysiska planeringen och/eller skapa energiplaner och -strategier som även anlägger ett mer rumsligt perspektiv.

Del 1 genomförs vid tre tillfällen under oktober och november 2014 i del-regionerna Borås-regionen, Fyrbodalen och Skaraborg (GR genomfördes våren 2014).

## **2 Del 2: STRU-X/SPECIAL Advanced**

De kommuner som är intresserade erbjuds i del två - SPECIAL Advanced - processtöd för metodutveckling i den egna kommunala praktiken (i konkreta planeringsprojekt). Kunskapen om arbetsmetoder och verktyg fördjupas, appliceras och anpassas till den lokala situationen för att påverka utvecklingen i en hållbar riktning. Kommuner som deltar i Basic ges förtur till Advanced.

Del 2 inleds i december 2014 och fortsätter under våren och hösten 2015.

**Utbildningen ingår i länsstyrelsens projekt STRU-X och Föreningen för Samhällsplanerings EU-projekt SPECIAL ([www.planering.org/special](http://www.planering.org/special)). För innehållet ansvarar Ulf Ranhagen och Mats Johan Lundström från KTH Samhällsplanering & miljö och Föreningen för Samhällsplanering. Projektet finansieras av Energimyndigheten, Länsstyrelsen i Västra Götaland och EU-programmet Intelligent Energy Europe.**

# STRU-X/ SPECIAL Basic

**Boråsregionen,  
Borås:  
29 oktober &  
5 november**

**Skaraborg, Skövde:  
30 oktober &  
24 november**

**Fyrbodal, Uddevalla:  
6 november &  
25 november**

## DAG 1

- Introduktion
- Behov av nya sätt att hantera energifrågorna i planeringen (EP, ÖP, TÖP)
- Att organisera det tvärsektoriella arbetet
- Workshop : Organisera det tvärsektoriella arbetet (egna kommunen)
- Redovisning från workshop och diskussion
- Lokalt/regional exempel
- Kartläggning och potentialanalys – rumsligt perspektiv på energifrågorna

## LUNCH

- Kartläggning och potentialanalys – exempel från Sverige och Europa
- Workshop: Kartläggning och analys i egen kommun
- Redovisning från workshop och diskussion
- Mål, indikatorer och nyckelfrågor

## DAG 2

- Scenarieplanering
- Workshop: Scenarieplanering i egna kommun
- Redovisning från workshop och diskussion
- Regionalt/lokalt exempel
- LUNCH
- Konsekvensanalys och beräkningsmodeller
- Workshop: Konsekvensanalys av egna planprojekt
- Redovisning från workshop och diskussion
- Strategier och genomförande
- Gruppdiskussion om strategier och genomförande
- Avslutning och diskussion kring steg 2  
– processtöd i kommunen (SPECIAL Advanced)



Professor Ulf Ranhagen,  
FFS/KTH, är kursansvarig

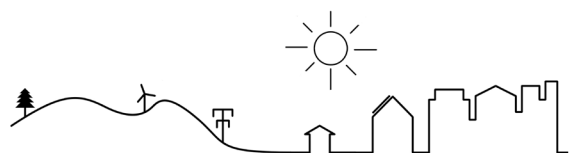
# VÄLKOMMEN! ANMÄL DIG NU!

Anmäl dig via webben genom att kopiera länken nedan, gå in på webbsidan och följ instruktionerna: <https://www.relationwise.com/survey.aspx?ID=90595b436dc7f137a3e09eed3fc2ac82>

Deltagande är avgiftsfritt, lunch och fika ingår. Vi ser gärna att flera personer från samma kommun och/eller förvaltning deltar - då det ökar möjligheten till tvärsektorielt arbete.

Om du har några frågor om utbildningen går det bra att kontakta SPECIALS projektledare Mats Johan Lundström: [mats.lundstrom@abe.kth.se](mailto:mats.lundstrom@abe.kth.se), 0733-423636, eller länsstyrelsens STRU-X-ansvarige Lars Westholm, 020 - 22 43 32.

Mer detaljerad information om lokal och program meddelas efter anmälan, då vi även skickar relevant litteratur, rapporter m m.



## SPECIAL

SPATIAL PLANNING and ENERGY for  
COMMUNITIES IN ALL LANDSCAPES

ARRANGÖRER



LÄNSSTYRELSEN  
VÄSTRA GÖTALANDS LÄN

MED EKONOMISKT STÖD FRÅN



FÖRENINGEN FÖR  
SAMHÄLLSPLANERING



Co-funded by the Intelligent Energy Europe  
Programme of the European Union